

Fluke 830 레이저 샤프트 정렬 도구

기술 자료

완전히 새로운 Fluke 830 레이저 샤프트 정렬 도구는 고객의 공장 설비에 회전 샤프트를 정밀하게 정렬하기 위한 이상적인 도구입니다.

모든 회전 기계가 정렬 불량에 취약하다는 것은 잘 알려진 사실입니다. 회전 기계가 적합하게 정렬되었는지 확인하기 위해 여전히 직선 자와 다이얼 게이지를 사용하고 계신 경우, 베어링 교체 비용, 불필요한 수리 시간 및 계획되지 않은 고장 시간에 연간 수백만원의 손실을 볼 수 있으며, 이 비용은 고객의 기계 수명 감소 비용이 포함되지도 않은 것입니다.

샤프트 정렬은 측정과 조정을 시행하는 것보다 더 많은 부분이 필요합니다. 가동 시간에 관한 문제에서, 올바른 도구 선택은 매우 중요합니다.

Fluke 830 레이저 샤프트 정렬 도구는 쉽게 사용할 수 있고, 신속하고 정확한 실제적인 해답을 제공하여 고객의 공장 설비 및 가동을 보존해 드릴 것입니다. 샤프트 정렬에 관한 것이라면, 데이터도 좋지만 해답이 더 낫습니다.

Fluke 830은 직선 자 방식 또는 다이얼 게이지를 사용할 때와 달리 고객을 위해 복잡한 정렬 계산을 수행하고, 고객의 기계를 신속하게 정렬할 필요가 있을 때에 해답을 제공하여 고객의 공장 설비를 개선하고 운영속도를 향상시킵니다. 강화된 사용자 인터페이스는 방대한 정렬 지식을 요구하지 않고도 쉽게 이해할 수 있는 결과를 제공하며 고유한 "올인원" 결과 화면은 실질 기준으로 교접 결과 및 길이 수정(수직 및 수평)을 표시하여 고객이 쉽게 수정 조취를 취할 수 있도록 돕습니다.

기계 고장 시간 비용이 비싸므로, 테스트 반복이 매우 중요합니다. Fluke 830은 정확하고 반복적인 측정 결과를 제공하는 특허를 받은 * 단일 레이저 정밀도 정렬 시스템을 사용하므로 고객은 정렬 불량 문제의 적합한 위치를 확신할 수 있습니다.

고품질 브래킷은 샤프트가 회전할 때 센서와 프리즘의 미끄러짐 방지를 보장합니다.



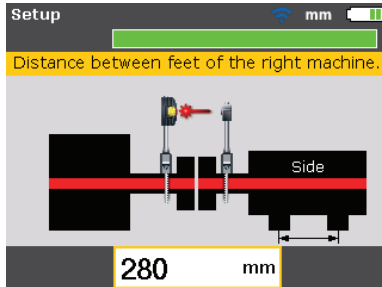
특징 및 장점

- **단일 레이저 측정 테크놀로지** 반발로 나타나는 오류를 감소하여 더 나은 데이터 정확성을 제공합니다.
- **직관적인 사용자 인터페이스** 신속하고 쉽게 기계 정렬을 완료합니다.
- **나침반 측정 모드** 활성화된 전자 경사계를 사용하여 유연하고, 신뢰할 만하며 반복 가능한 측정을 가능하게 합니다.
- **동적 기계 허용 오차 확인** 정렬 조정의 지속적인 평가를 제공하므로 고객의 기계가 허용 범위에 있을 때를 알 수 있습니다.
- **고유한 확장 모드** 실질적으로 레이저 감지기를 증가시켜 전체적인 정렬 불량을 처리합니다.
- **데이터 보호** 자동 저장 및 다시 시작 기능으로 필요할 때 저장된 즉시 데이터를 사용할 수 있습니다.

정렬을 평가하는 3가지 단계

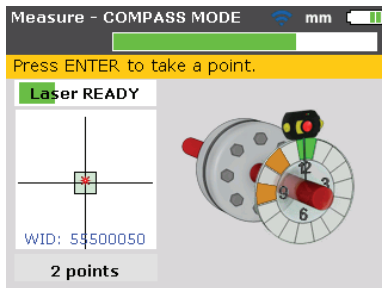
1 설정

단계별로 기계 치수 입력합니다.



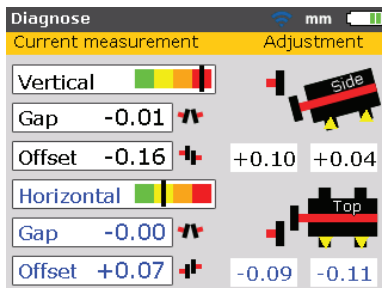
2 측정

샤프트를 회전하고 즉석 측정 검증을 받습니다.

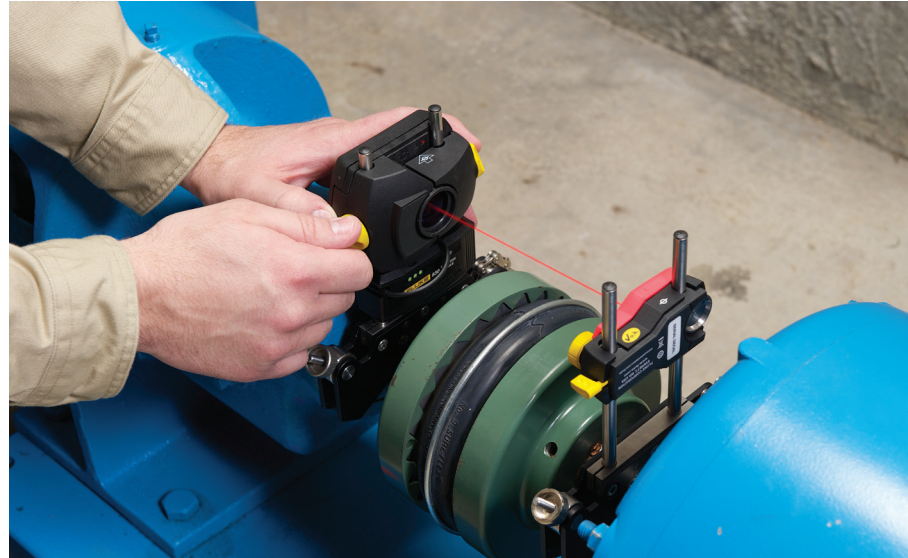


3 진단

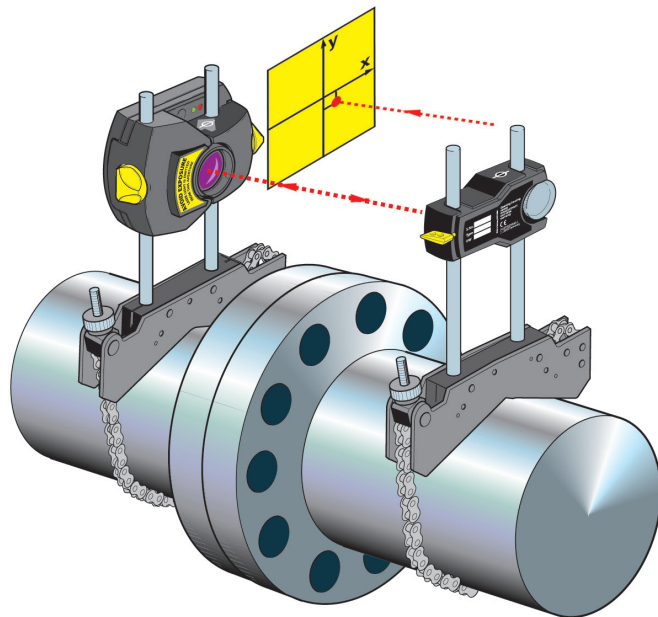
고객의 기계의 정렬 불량을 표시하는 실질적인 수정 번호가 심각도 기준을 바탕으로 4 단계의 색상으로 부여됩니다.



고객이 정렬 조정을 하는 동안 "라이브 모드"는 즉각적인 동적 피드백을 제공합니다-추가 진단을 수행할 필요가 없습니다.



전체 정렬 불량을 처리합니다

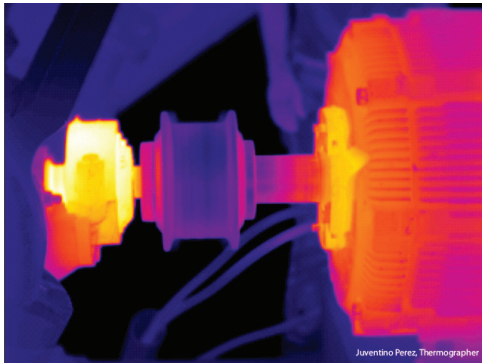


기계가 허용 범위 훨씬 밖에 있을 때 정확한 정렬 관독 시행이 어려울 수 있습니다. Fluke 830은 이러한 전체적인 정렬 불량 문제를 해결하기 위해 자동으로 효과적인 센서 측정 범위를 증가시켜 고유한 "확장" 모드를 사용함으로써 측정 정확도를 개선 할 수 있습니다. 센서 측정 영역 증가로 초기의 힘든 정렬을 수행할 필요없이 Fluke 830이 총 정렬 위치를 신속하게 표시할 수 있습니다.

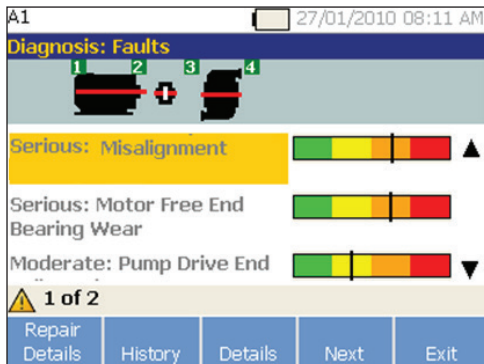
추가 특징 및 장점

1. 수직 및 플렌지 기계를 위한 시계 모드
2. 장애물이 있는 정렬 작업을 위한 화면에서의 기계 이미지의 회전
3. 고객의 작업을 저장하고 동일한 단계로 다시 복귀하는 다시 시작 모드 (고객이 필요할 때 언제나)

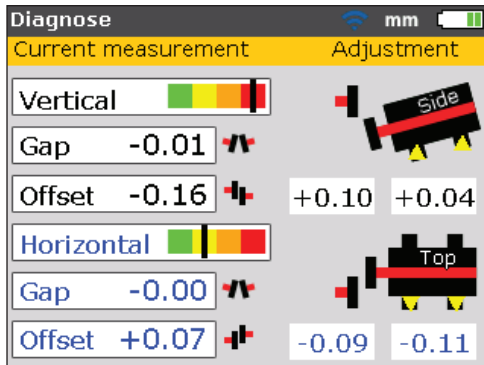
Fluke 예측 관리 도구는 고객의 공장 설비 및 가동 유지를 돕습니다.



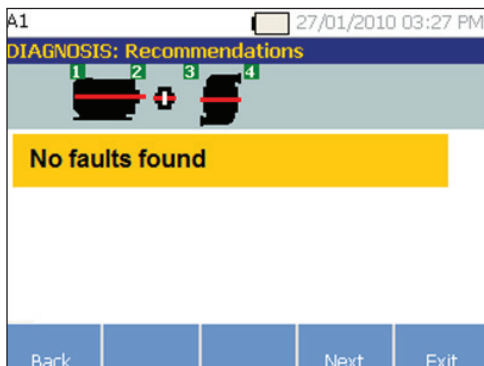
1. Fluke 적외선 카메라를 사용하여 잠재적인 문제를 식별합니다.



2. Fluke 진단 도구를 사용하여 진단 및 수리를 권장합니다.



3. Fluke 830 레이저 샤프트 정렬을 사용하여 수정 조치.



4. Fluke 진단 도구를 사용하여 결과 검증.

3 Fluke Corporation Fluke 830 레이저 샤프트 정렬 도구

Fluke는 고객의 공장 설비 및 가동을 유지할 수 있도록 설계 예측 관리 도구의 전체 라인을 제공합니다. Fluke 예측 관리 도구는 고객이 결함 및 심각도를 진단하기 위해 Fluke 진동 테스터를 사용하거나 기계 건강을 평가하기 위해 Fluke 적외선 카메라를 사용할 때에, 계획되지 않은 고장 시간을 줄이고 수리 비용을 절감하기 위해 필요한 해답을 제공하도록 설계되었습니다. Fluke 830 레이저 샤프트 정렬 도구는 Fluke 810 진동 시험기와 유사한 측정 과정을 사용하여 레이저 샤프트 정렬을 1-2-3과 같이 용이하게 합니다. 단지 단위를 설정하고 테스트를 수행하며 진단을 평가하십시오.

고객은 Fluke의 적외선 카메라를 사용하여 기계의 건강 문제를 신속하게 진단한 후 Fluke 진동 테스터를 사용하여 해당 문제를 추가 진단하고 정렬 불량에 있는지의 여부를 확인하면 됩니다. 고객은 Fluke 830 레이저 샤프트 정렬 도구를 사용하여 정렬 불량 수정에 필요한 해답을 얻을 수 있으며, 그 다음 Fluke 적외선 카메라나 또는 진동 시험기로 해당 결과를 검증하고 기계 건강을 점검할 수 있습니다.

기술 사양

| 컴퓨터 | |
|----------|---|
| CPU | 312 MHz에서 작동하는 Intel XScale PXA270 |
| 메모리 | 64 MB RAM, 64 MB 플래시 |
| 디스플레이 | 유형: 투과형 TFT (햇빛에서도 읽을 수 있는), 65,535 색상, 백라이트 LED 디스플레이의 밝기를 자동 조정하는 통합형 광 센서는 배터리 수명을 연장합니다. 해상도: 320 x 240 pixel; 크기: 대각선 길이 89 mm (3.5 in) 키보드 구성 요소 설정, 측정, 진단, 메뉴, 취소, 입력, Back 키, 4 방향 키, 숫자 키보드 및 on/off 버튼 |
| LED 표시등 | 레이저 상태와 정렬 조건을 표시하는 멀티컬러 LED 배터리 상태를 표시하는 멀티컬러 LED |
| 전원 공급장치 | 통합된 리튬 이온 폴리머 충전지: 7.4V/2.6 Ah (선택 사양인 컴퓨터용 일반적인 동작시 17시간(33%의 측정, 33%의 계산과 33% "휴면"모드에 기초)) |
| 외부 인터페이스 | USB 호스트 및 USB 장치 (슬라이브) 통합 무선 통신, 클래스 1, 전송 전력 100 mW 센서용 RS232 (시리얼) AC 어댑터/충전기 소켓 |
| 환경 보호 | IP 65 (방진 및 물 스프레이 방수), 내진성 상대 습도 10%~90% |
| 작동 온도 | -10°C~50 °C (14°F~122°F) |
| 보관 온도 | -20°C~60 °C (-4 °F~140°F) |
| 치수 | 220 mm x 165 mm x 45 mm (8.7 in x 6.5 in x 1.8 in) |
| 중량 | 742 g (1.64 lb) |
| 센서 | |
| 측정 원리 | 동축, 반사된 레이저 빔 |
| 환경 보호 | IP 67 (방수, 방진) |
| 주변 빛 보호 | 지원 |
| 보관 온도 | -20°C~80 °C (-4°F~176 °F) |
| 작동 온도 | 0 °C~55 °C (32 °F~131 °F) |
| 치수 | 107 mm x 70 mm x 49 mm (4 1/4 in x 2 3/4 in x 2 in) |
| 중량 | 177 g (6 1/2 oz) |
| 레이저 | 유형: Ga-Al-As 반도체 레이저 파장 (평균) 675 nm (빨강, 눈에 보임) 안전 등급: 클래스 2, FDA 21 CFR 1000 및 1040 빔 출력: 1 mW 미만 안전을 위한 주의 사항: 레이저 빔을 쳐다보지 마십시오. |

기술적 사양이 계속됩니다

| | |
|------------------|--|
| 탐지기: | 측정 영역: 무제한, 동적으로 확장 가능한 (미국, 특허 6,040,903) 분해능: 1 µm; 정확도 (평균): 98 % 미만 |
| 경사계 | 측정 범위: 0°~360°; 해상도 1° 미만 |
| 프리즘 | |
| 유형 | 90° 루프 프리즘; 정확도 (평균): 99 % 미만 |
| 환경 보호 | IP 67 (잠수, 방진) |
| 작동 온도 | -20°C~60 °C(-4 °F~140°F) |
| 보관 온도 | -20°C~80 °C(-4°F~176 °F) |
| 치수 | 100 mm x 41 mm x 35 mm (4 in x 1 5/8 in x 1 3/8 in) |
| 중량 | 65 g (2 1/2 oz.) |
| 휴대 케이스 | |
| 치수 | 565 mm x 343 mm x 127 mm (22 1/4 in x 13 1/2 in x 5 in) |
| 모든 표준 부품을 포함한 중량 | 5.6 kg (12.3 lb) |

주문 정보

Fluke-830 Fluke 830 레이저 샤프트 정렬 도구
Fluke-830/MAGNET 소형 마그네틱 센서/프리즘 마운팅 브래킷 세트
Fluke-830/SHIMS 정밀 정렬 shim 키트

포함된 부속품: 레이저 센서, 레이저 프리즘, 150 mm 지원 포스트(2x)와 체인형 마운팅 브래킷, 300 mm 지원 포스트(4 x), 마이크로 섬유 청소 피복, 센서 케이블, PC 케이블, USB 드라이브, USB 드라이브 케이블, 테이프 측정, 무선 블루투스 모듈, 전원 어댑터, 사용 설명서 및 휴대용 케이스

플루크 Shop 영호남 총판 및 공식대리점



대구광역시 북구 산격2동
 1665번지 전기재료관 마동 104호
 전국대표번호 : 1661-3799
 전국대표팩스 : 1661-3798
<http://www.topsi.co.kr>
topsi@topsi.co.kr